

# Configurando o bash\_profile

Em sua pasta '**home**' (/Users/seuNome) inclua as seguintes linhas ao arquivo .bash\_profile:

```
if [ -f /Users/bruno/.bashrc ]; then
source /Users/bruno/.bashrc
fi
```

## Crie o '.bashrc'

Em sua pasta '**home**' crie o arquivo **.bashrc**:

```
$ touch .bashrc
```

Para deixar o terminal mais amigável, como no linux, inclua as seguintes linhas em seu **.bashrc**:

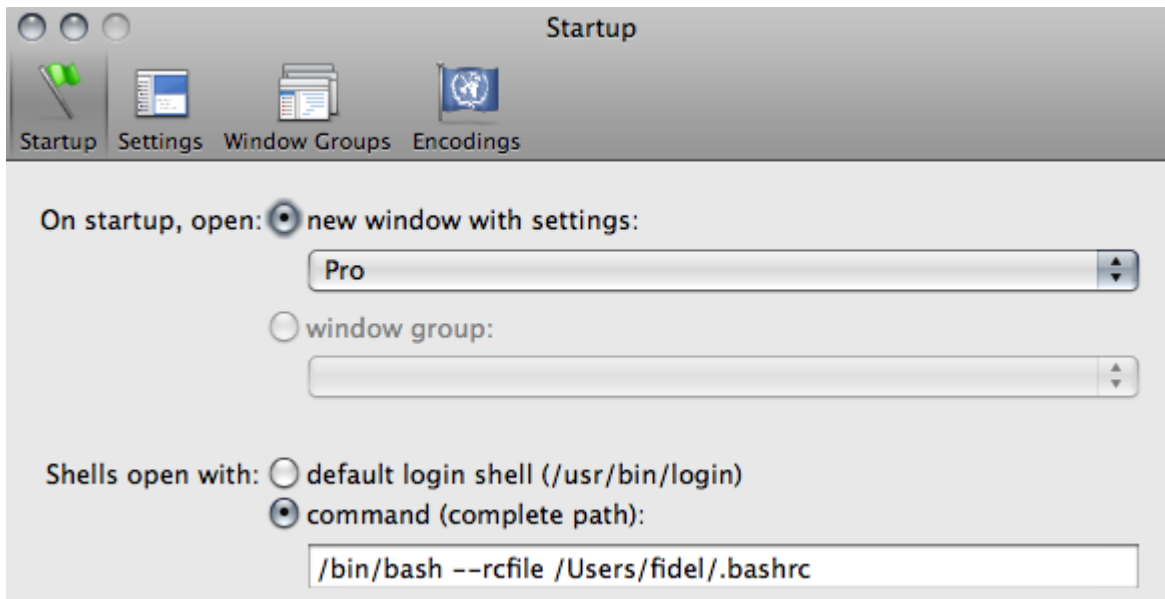
```
export PS1='\u@\h:\w\$ ' # para mostrar usuario@host:'folder'$
export GREP_OPTIONS='--color=auto'
export GREP_COLOR='0;31' # 0;31 corresponde ao vermelho, utilize a tabela
abaixo para configurar o terminal com sua própria cor
export CLICOLOR='auto'
```

Tabela de Cores	
Black	0;30
Dark Gray	1;30
Blue	0;34
Light Blue	1;34
Green	0;32
Light Green	1;32
Cyan	0;36
Light Cyan	1;36
Red	0;31
Light Red	1;31
Purple	0;35
Light Purple	1;35
Brown	0;33
Yellow	1;33
Light Gray	0;37
White	1;37

## Forçando o terminal à usar o .bashrc

Devemos agora 'dizer' ao terminal para usar nosso arquivo:

1. Abra o Terminal
2. Presione os botões 'command ,' para abrir a caixa de preferências
3. Clique na aba 'Startup'
4. Mude “/bin/bash” para “/bin/bash -rcfile /Users/seuNome/.bashrc”



## Paths ...

A sintaxe para os seus PATHS é a seguinte:

```
PATH=/suaPasta:$PATH
```

From:  
<https://moho.iag.usp.br/wiki/> - Wiki@CSUSP

Permanent link:  
[https://moho.iag.usp.br/wiki/doku.php?id=soft:configurando\\_o\\_terminal](https://moho.iag.usp.br/wiki/doku.php?id=soft:configurando_o_terminal)

Last update: **2011/09/09 15:56**

